

EINFAMILIENHAUS -AUSTATTUNGSBESCHREIBUNG

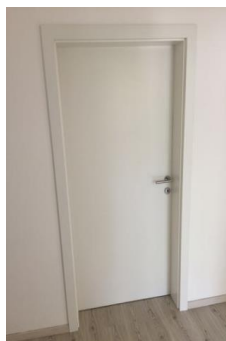


Alle dargestellten Darstellungen und Fotos sind Symboldarstellungen und leiten daher keinen Rechtsanspruch auf dargestellte Ausführungen oder Produkte her.

WOHNUNGSEINGANGSTÜREN

Wohnungseingangstüren in weiß matt mit den dem Verwendungszweck entsprechenden Qualifikationen betreffend Klimazone, Feuer- und Rauchwiderstandsklasse und Schalldämmvermögen. Beschläge Alu natureloxiert, außen Knauf und innen Drücker. Türschloß für Zentralsperranlagenzylinder gerichtet.

INNENTÜREN



Symbolfotos

Röhrenspanplattentüren in weiß.
Beschläge Alu natureloxiert.



Türschloß mit Buntbartschlüssel.

FENSTER- UND FENSTERTÜREN

Kunststofffenster, Fensterstock samt Fensterflügel aus Kunststoffrahmen in der Standardfarbe weiß, mit natureloxiiertem Dreh-Kipp-Beschlag und Dreischeiben-Isolierverglasung ohne Sprossen und ohne Läden. (U-Wert 0,7 W/m²K)
Fensterbänke außen aus Aluminium
Fensterbänke innen kunststoffbeschichteten Holzwerkstoffplatten.

Aufzahlung für Doppelflügel Fenster anstelle Einzelflügel Fenster Euro 120.-- pro Fenster brutto.

SONNENSCHUTZ

Elektrische Rollläden



Symbolfoto

BODENBELÄGE

Vinyl-Böden



Vinyl – Eiche Silber



Vinyl – Eiche Caramel



Vinyl - Walnuss Classic

Vinylböden bieten alle Produktvorteile von Laminat, sind zudem aber angenehm fußwarm und erzeugen weniger Trittschall. Besonders gut sind Vinfloors (bei vollflächiger Verklebung) auch für Feuchträume geeignet - einfach wahre Helden des Alltags!

Klickvinyl-Beläge inkl. Sockelleisten nach Wahl des Wohnungskäufers mit einem Materialwert bis zu Euro 20.-- pro m² brutto (Standard-Auswahl s. Fotos)

Für teurere Bodenbeläge ist eine entsprechende Aufzahlung erforderlich.

Parkett-Böden



Parkett – Bergahorn Classic



Parkett – Eiche Standard

Parkett-Böden inkl. Sockelleisten nach Wahl des Wohnungskäufers mit einem Materialwert bis zu Euro 20.-- pro m² brutto (Standard-Auswahl s. Fotos)

ACHTUNG!!! Bei Sonderwunsch Fertigparkett ist rechtzeitig Bescheid zu geben, da hier eine entsprechende Änderung der Fußbodenkonstruktionshöhe durchgeführt werden muss, um eine einheitliche Fußbodenoberkante zu gewährleisten.

Parkett: **ACHTUNG!** Aufzahlung für Verlegung!

Für teurere Bodenbeläge ist eine entsprechende Aufzahlung erforderlich.

BODENFLIESEN



Symbolfotos



SANITÄRRÄUME

Bodenfliesen inkl. Sockelleisten mit den dem Raum entsprechenden Qualifikationsmerkmalen (rutschfest) nach Wahl des Wohnungskäufers mit einem Materialwert bis zu Euro 20.-- pro m² brutto (Standard-Auswahl bei unserem Fliesen-Verkaufs-Partner vor Ort).

Die Sockelverfliesung in den Bereichen ohne Wandverfliesung, wie separates WC, wird aus den Bodenfliesen geschnitten.

Fliesen sind nur in Sanitärräumen vorgesehen. Fliesenverlegung in den Wohnräumen gegen Aufpreis!

Für teurere Bodenbeläge ist eine entsprechende Aufzahlung erforderlich.

WANDFLIESEN

BAD

Wandfliesen nach Wahl des Wohnungskäufers mit einem Materialwert bis zu Euro 20.-- pro m² brutto (Standard-Auswahl bei unserem Fliesen-Verkaufs-Partner vor Ort).

Verfliesungshöhe ca. bis zum Türstock.

Für teurere Bodenbeläge ist eine entsprechende Aufzahlung erforderlich.

BALKONE

Bodenfliesen inkl. Sockelleisten mit den für die Nutzung im Freien entsprechenden Qualifikationsmerkmalen wie rutschfest und frostbeständig nach Wahl des Wohnungskäufers mit einem Materialwert bis zu Euro 20.-- pro m² brutto. Die Sockelverfliesung wird aus den Bodenfliesen geschnitten.

Für teurere Bodenbeläge ist eine entsprechende Aufzahlung erforderlich.

SANITÄREINRICHTUNGSGEGENSTÄNDE

Sanitäre Einrichtungen: weiß; Armaturenoberfläche: Chrom

Ab- und Überlaufgarnitur verchromt, Aufputz Einhandhebelmischer verchromt, Brausegarnitur mit Handbrause, Schlauch mit Wandbefestigung verchromt.



Symbolfotos

1 großer Waschtisch 65 cm weiß mit Einhandhebelmischer verchromt, Siphon und Eckventile verchromt



Symbolfoto

(+ 1 kleiner Waschtisch für separates WC); 1x Wand WC-Anlage mit Montage

Wand WC-Tiefspüler weiß, Betätigungsplatte weiß, Sitzbrett weiß mit Deckel.



Symbolfotos

BADEWANNE - Aufpreispflichtige Sonderausstattung in Bädern, in denen hierfür der Platz vorhanden ist.

Kunststoff-Badewanne 170x75 cm weiß, Ab- und Überlaufgarnitur verchromt, Aufputz Einhandhebelmischer verchromt, Brausegarnitur mit Handbrause, Schlauch mit Wannbefestigungshaken verchromt



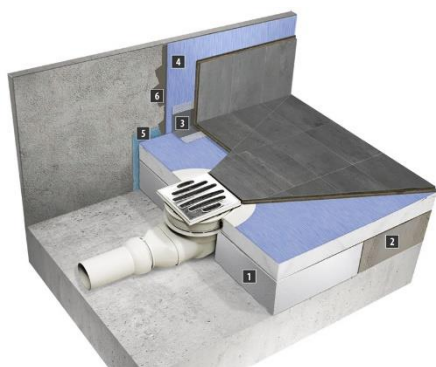
Symbolfoto

1 Waschmaschinen-Anschluß

BODENGLEICHE DUSCHE

Größe/Maßen können jeder Zeit nach Wunsch angepasst werden.

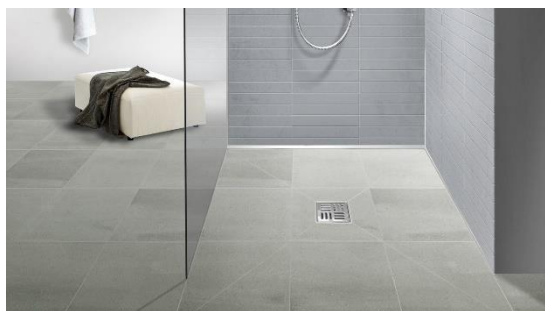
Nicht inkludiert: Dusch-Verglasung.



- | | |
|--|---|
| 1. Unterbauelement (alternativ) | 4. Dichtvlies (oder Dichtfolie im Dichtost enthalten) |
| 2. Sand/ Zementmischung (oder Unterbauelement) | 5. Randdämmstreifen |
| 3. Dichtband (wenn kein Randüberstand Board) | 6. Fliesenkleber |



Symbolfotos



Symbolfotos



WAND- UND DECKENOberflächen

Mit Innenwandfarbe weiß gestrichen.

ELEKTROAusSTATTUNG

Verlegung der Kabel für Licht-, Schuko- und Geräteauslässe nach ÖVE, in den Wänden und Decken, inkl. Schalter und Steckdosen in weiß.



Symbolfoto



Vorraum:	1 Stk. Gegensprechanlage 1 Stk. Lichtauslass 2 Stk. Wechselschalter 1 Stk. Schukosteckdose 1-fach
WC (wenn separat):	1 Stk. Lichtauslass 1 Stk. Lichtschalter 1 Stk. Limodor mit mit dem Licht gekoppelten Nachlaufrelais
Bad:	2 Stk. Lichtauslass 2 Stk. Lichtschalter 2 Stk. Schukosteckdose FR mit Deckel 1-fach 1 Stk. Limodor mit Ablauftimer 30 min
Abstellraum	1 Stk. Lichtauslass 1 Stk. Lichtschalter 2 Stk. Schukosteckdose 1-fach
Küche:	2 Stk. Lichtauslass 1 Stk. Lichtschalter 2 Stk. Schukosteckdosen 2-fach 1 Auslass für Kühlschrank 1 Auslass für E-Herd 1 Auslass für Geschirrspüler 1 Auslass für Mikrowellenherd
Essplatz:	1 Stk. Lichtauslass 1 Stk. Lichtschalter 1 Stk. Schukostelle 1-fach
Wohnzimmer:	1 Stk. Lichtauslass 1 Stk. Lichtschalter 2 Stk. Schukosteckdosen 1-fach 2 Stk. Schukosteckdosen 2-fach 1 Stk. Auslass für Antenne (Leerrohr) 1 Stk. Auslass für Telefon / Internet
Terrasse / Balkon:	1 Stk. Lichtauslass 1 Stk. Lichtschalter 1 Stk. Schukosteckdose FR mit Deckel 1-fach
Pro Zimmer:	3 Stk. Lichtauslass 3 Stk. Lichtschalter 2 Stk. Schukosteckdose 2-fach 1 Stk. Schukodose 1-fach 1 Stk. Auslass für Antenne (Leerrohr)
Abstellraum: (Keller oder EG)	1 Stk. Lichtauslass 1 Stk. Lichtschalter 1 Stk. Schuckosteckdose 1-fach

BALKONGELÄNDER

Gemauertes Balkongeländer.



Symbolfotos

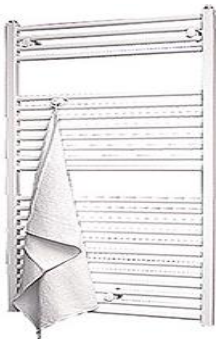


WARMWASSERBEREITUNG

Wohnungseigener Elektro-Warmwasserboiler im Badezimmer und Untertischspeicher in der Küche.

HEIZUNG

Fußbodenheizung zentralbetrieben in allen Räumen, Badezimmer zusätzlicher Heizkörper in Form eines Handtuchwärmers.



Symbolfoto

Änderungen der Bau- und Ausstattungsbeschreibung sind möglich, sofern es entsprechende gesetzliche oder behördliche Auflagen gibt oder sofern der Ersatz gleichwertig oder besser ist.



JA – Wohnen GmbH
Geschäftsführung Johann Berger

Birkengasse 4, A-9020 Klagenfurt
Tel 1.: 0664-3417788
Tel 2.: 0676-9704685
E-Mail: office@ja.or.at
E-Mail: margit.mallegg@ja.or.at
Web: www.ja.or.at
UID: ATU72839823;

Vorgangsweise bei Sonderwünschen:

Zusätzliche Leistungen und von den Käufern gewünschte Sonderausstattungen sind direkt mit der Geschäftsführung der am Bau beauftragen Firmen abzuklären, wobei dies nur in Abstimmung mit dem Bauzeitenplan erfolgen kann und nur mit Zustimmung des Bauorganisors/JA-Wohnen GmbH. Die Verrechnung von Mehr- oder Minderpreisen zwischen dem Auftraggeber und den am Bau befindlichen Firmen hat direkt zu erfolgen und ebenfalls nur mit Zustimmung des Bauorganisors. Baufremde Firmen dürfen bis zur Übergabe des Wohnobjektes (Haus oder Wohnung) an die Auftraggeber von den Auftraggebern nicht beauftragt werden.

Es wird empfohlen, sofort eine Rohbauversicherung abzuschließen, die dann später bei Fertigstellung in eine Eigenheimversicherung umgewandelt wird.

Ausstattungsbeschreibung übergeben:

Ort / Datum

Unterschrift