

EINFAMILIENHAUS –AUSTATTUNGSBESCHREIBUNG „Belagsfertig“



Alle dargestellten Darstellungen und Fotos sind Symboldarstellungen und leiten daher keinen Rechtsanspruch auf dargestellte Ausführungen oder Produkte her.

WOHNUNGSEINGANGSTÜREN

Wohnungseingangstüren in weiß matt mit den dem Verwendungszweck entsprechenden Qualifikationen betreffend Klimazone, Feuer- und Rauchwiderstandsklasse und Schalldämmvermögen. Beschläge Alu natureloxiert, außen Knauf und innen Drücker. Türschloss für Zentralsperranlagenzylinder gerichtet.

FENSTER- UND FENSTERTÜREN

Kunststofffenster, Fensterstock samt Fensterflügel aus Kunststoffrahmen in der Standardfarbe weiß, mit natureloxiertem Dreh-Kipp-Beschlag und Dreischeiben-Isolierverglasung ohne Sprossen und ohne Läden. (U-Wert 0,7 W/m²K)

Fensterbänke außen aus Aluminium

Fensterbänke innen kunststoffbeschichteten Holzwerkstoffplatten.

Aufzahlung für Doppelflügel Fenster anstelle Einzelflügel Fenster Euro 120.-- pro Fenster brutto.

SONNENSCHUTZ

Elektrische Rollläden

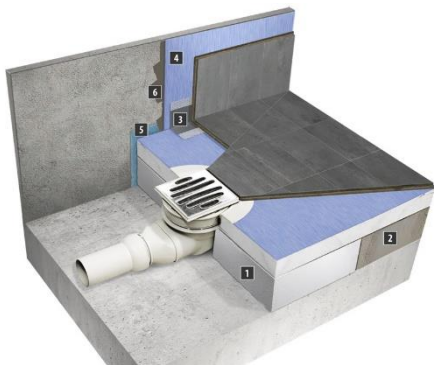


Symbolfoto

BODENGLEICHE DUSCHE

Größe/Maßen können jeder Zeit nach Wunsch angepasst werden.

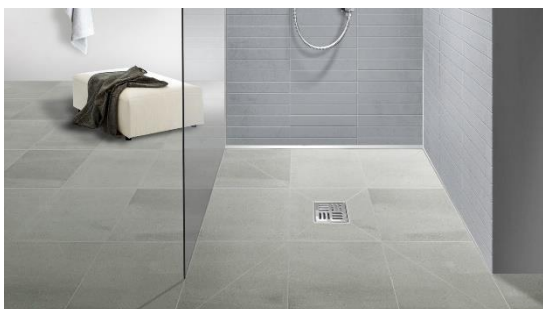
Nicht inkludiert: Dusch-Verglasung.



1. Unterbauelement (alternativ)
2. Sand/ Zementmischung (oder Unterbauelement)
3. Dichtband (wenn kein Randüberstand Board)
4. Dichtvlies (oder Dichtfolie im Dichttest enthalten)
5. Randdämmstreifen
6. Fliesenkleber



Symbolfotos



Symbolfotos



ELEKTROAUSSTATTUNG

Verlegung der Kabel für Licht-, Schuko- und Geräteauslässe nach ÖVE, in den Wänden und Decken, inkl. Schalter und Steckdosen in weiß.



Symbolfoto

Vorraum:	1 Stk. Lichtauslass 2 Stk. Wechselschalter 1 Stk. Schukosteckdose 1-fach
WC (wenn separat):	1 Stk. Lichtauslass 1 Stk. Lichtschalter 1 Stk. Limodor mit mit dem Licht gekoppelten Nachlaufrelais
Bad:	2 Stk. Lichtauslass 2 Stk. Lichtschalter 2 Stk. Schukosteckdose FR mit Deckel 1-fach 1 Stk. Limodor mit Ablauftimer 30 min
Abstellraum	1 Stk. Lichtauslass 1 Stk. Lichtschalter 2 Stk. Schukosteckdose 1-fach
Küche:	2 Stk. Lichtauslass 1 Stk. Lichtschalter 2 Stk. Schukosteckdosen 2-fach 1 Auslass für Kühlschrank 1 Auslass für E-Herd 1 Auslass für Geschirrspüler 1 Auslass für Mikrowellenherd
Essplatz:	1 Stk. Lichtauslass 1 Stk. Lichtschalter 1 Stk. Schukostelle 1-fach
Wohnzimmer:	1 Stk. Lichtauslass 1 Stk. Lichtschalter 2 Stk. Schukosteckdosen 1-fach 2 Stk. Schukosteckdosen 2-fach 1 Stk. Auslass für Antenne (Leerrohr) 1 Stk. Auslass für Telefon / Internet
Terrasse / Balkon:	1 Stk. Lichtauslass 1 Stk. Lichtschalter 1 Stk. Schukosteckdose FR mit Deckel 1-fach

Pro Zimmer:	3 Stk. Lichtauslass 3 Stk. Lichtschalter 2 Stk. Schukosteckdose 2-fach 1 Stk. Schukodose 1-fach 1 Stk. Auslass für Antenne (Leerrohr)
Abstellraum: (Keller oder EG)	1 Stk. Lichtauslass 1 Stk. Lichtschalter 1 Stk. Schuckosteckdose 1-fach

BALKONGELÄNDER – wenn vorhanden:

Gemauertes Balkongeländer.



Symbolfotos

HEIZUNG

Luftwärmepumpe mit Fußbodenheizung zentralbetrieben in allen Räumen.

Änderungen der Bau- und Ausstattungsbeschreibung sind möglich, sofern es entsprechende gesetzliche oder behördliche Auflagen gibt oder sofern der Ersatz gleichwertig oder besser ist.



JA – Wohnen GmbH
Geschäftsführung Johann Berger

Birkengasse 4, A-9020 Klagenfurt
Tel 1.: 0664-3417788
Tel 2.: 0676-9704685
E-Mail: office@ja.or.at
E-Mail: margit.mallegg@ja.or.at
Web: www.ja.or.at
UID: ATU72839823;

Vorgangsweise bei Sonderwünschen:

Zusätzliche Leistungen und von den Käufern gewünschte Sonderausstattungen sind direkt mit der Geschäftsführung der am Bau beauftragen Firmen abzuklären, wobei dies nur in Abstimmung mit dem Bauzeitenplan erfolgen kann und nur mit Zustimmung des Bauorganitors/JA-Wohnen GmbH. Die Verrechnung von Mehr- oder Minderpreisen zwischen dem Auftraggeber und den am Bau befindlichen Firmen hat direkt zu erfolgen und ebenfalls nur mit Zustimmung des Bauorganitors. Baufremde Firmen dürfen bis zur Übergabe des Wohnobjektes (Haus oder Wohnung) an die Auftraggeber von den Auftraggebern nicht beauftragt werden.

Es wird empfohlen, sofort eine Rohbauversicherung abzuschließen, die dann später bei Fertigstellung in eine Eigenheimversicherung umgewandelt wird.

Ausstattungsbeschreibung übergeben:

Ort / Datum

Unterschrift

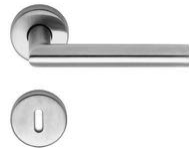
Komplettierung zur Ausbaustufe „schlüsselfertig“ – EXTRA:

INNENTÜREN



Symbolfotos

Röhrenspanplattentüren in weiß.
Beschläge Alu natureloxiert.



Türschloß mit Buntbartschlüssel.

BODENBELÄGE

Vinyl-Böden



Vinyl – Eiche Silber



Vinyl – Eiche Caramel



Vinyl - Walnuss Classic

Vinylböden bieten alle Produktvorteile von Laminat, sind zudem aber angenehm fußwarm und erzeugen weniger Trittschall. Besonders gut sind Vinfloors (bei vollflächiger Verklebung) auch für Feuchträume geeignet - einfach wahre Helden des Alltags!

Klickvinyl-Beläge inkl. Sockelleisten nach Wahl des Wohnungskäufers.

Parkett-Böden



Parkett – Bergahorn Classic



Parkett – Eiche Standard

Parkett-Böden inkl. Sockelleisten nach Wahl des Wohnungskäufers.

BODENFLIESEN



Symbolfotos



SANITÄRRÄUME

Bodenfliesen inkl. Sockelleisten mit den dem Raum entsprechenden Qualifikationsmerkmalen (rutschfest) nach Wahl des Wohnungskäufers.

WANDFLIESEN

BAD

Wandfliesen nach Wahl des Wohnungskäufers.

BALKONE

Bodenfliesen inkl. Sockelleisten mit den für die Nutzung im Freien entsprechenden Qualifikationsmerkmalen wie rutschfest und frostbeständig nach Wahl des Wohnungskäufers.

SANITÄREINRICHTUNGSGEGENSTÄNDE

Sanitäre Einrichtungen: weiß; Armaturenoberfläche: Chrom

Ab- und Überlaufgarnitur verchromt, Aufputz Einhandhebelmischer verchromt, Brausegarnitur mit Handbrause, Schlauch mit Wandbefestigung verchromt.



Symbolfotos

1 großer Waschtisch 65 cm weiß mit Einhandhebelmischer verchromt, Siphon und Eckventile verchromt



Symbolfoto

(+ 1 kleiner Waschtisch für separates WC); 1x Wand WC-Anlage mit Montage

Wand WC-Tiefspüler weiß, Betätigungsplatte weiß, Sitzbrett weiß mit Deckel.



Symbolfotos

BADEWANNE - Sonderausstattung in Bädern, in denen hierfür der Platz vorhanden ist

Kunststoff-Badewanne 170x75 cm weiß, Ab- und Überlaufgarnitur verchromt, Aufputz Einhandhebelmischer verchromt, Brausegarnitur mit Handbrause, Schlauch mit Wannbefestigungshaken verchromt



Symbolfoto

1 Waschmaschinen-Anschluß

WAND- UND DECKENOBERFLÄCHEN

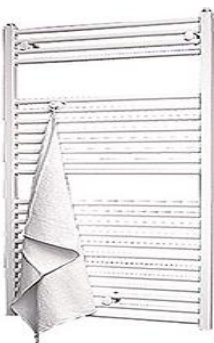
Mit Innenwandfarbe weiß gestrichen.

WARMWASSERBEREITUNG

Empfohlener zusätzlicher Elektro-Warmwasserboiler für Badezimmer und Küche.

Zusätzliche HEIZUNG im Bad

Im Badezimmer empfohlener, zusätzlicher Heizkörper in Form eines Handtuchwärmers.



Symbolfoto